

TABLEAU DE BORD DOMPLUS


DES "GALÈRES" ET DIFFICULTÉS **RÉSOLUES** ✓

Les émotions des Français analysées par nos conseillers en vie sociale

COMPLEXITÉ ADMINISTRATIVE :
LES FRANÇAIS NE SAVENT PLUS OÙ DONNER DE LA TÊTE !

19ÈME VAGUE · DU 20 NOVEMBRE AU 15 DÉCEMBRE 2021

SOMMAIRE

- 
- 03** ÉDITO DE SERGE BIZOUERNE,
Président et fondateur de DOMPLUS
GROUPE
 - 04** RÉSULTATS DE LA 19ÈME VAGUE DU
TABLEAU DE BORD DOMPLUS
 - 05** MAPPING DES ÉMOTIONS
 - 06** HIÉRARCHIE DES DIFFICULTÉS

FOCUS SUR LES DIFFICULTÉS
RÉSOLUES :
 - 07** LA GESTION DU BUDGET
 - 10** LA VIE PROFESSIONNELLE
 - 12** L'ORGANISATION QUOTIDIENNE
 - 15** LA SANTÉ ET LE BIEN-ÊTRE
 - 17** FOCUS COMPLEXITÉ ADMINISTRATIVE
ET NON-RECOURS AUX DROITS
 - 19** MÉTHODOLOGIE



Serge BIZOUERNE **Président et fondateur de DOMPLUS** **GROUPE**

Diplômé en psychologie du travail et en ergonomie, Serge Bizouerne fonde en 2000 la société d'intermédiation DOMPLUS en France et au Canada, société dont il est le Président.

Directeur des Ressources Humaines puis dirigeant de filiales au sein du groupe Orange, jusqu'en 1993, il crée son propre cabinet spécialisé dans l'accompagnement des politiques publiques.

Il a notamment mené des travaux sur la réforme de santé en France et au Canada, les problématiques de prise en charge du vieillissement et des réseaux de soins.

Il est également l'auteur de *Priorité à la Personne*, ouvrage publié en 2009 chez Gallimard.

DOMPLUS GROUPE protège aujourd'hui plus de 20 millions de personnes dans les domaines de l'équilibre vie privée / vie professionnelle, de la prévention et de la santé.

ÉDITO

Complexité administrative : les Français ne savent plus où donner de la tête !

Depuis mars 2020, nous avons traité et accompagné plus de 332 000 situations de vie aux thématiques diverses. Le principal enseignement que nous en tirons est que nos concitoyens sont fiers de leurs services publics qu'ils jugent pourtant difficiles d'accès à certains égards.

En effet, malgré tous les dispositifs existants et la qualité de nos services publics, nos concitoyens ne savent pas toujours à qui s'adresser pour demander de l'aide.

Nos conseillers, formés non seulement à l'écoute mais aussi à l'accompagnement, remarquent que le sentiment de confusion face à une administration ressentie comme illisible et labyrinthique revient de plus en plus souvent chez les personnes qui font appel à nos services. Certaines ont déjà tenté d'approcher les services compétents sans réussir à finaliser les démarches lorsqu'elles nous contactent, quand d'autres ne parviennent pas à réunir les pièces nécessaires à leur dossier, ou encore n'ont même pas connaissance des dispositifs auxquels elles pourraient prétendre...

Ainsi, c'est dans un contexte de risque accru d'épuisement administratif que DOMPLUS intervient, du diagnostic de la situation à sa résolution, pour prévenir et lutter contre le non-recours aux droits, et guider ainsi des milliers de Français dans ce qui est parfois perçu comme un véritable « parcours du combattant ».

Nos conseillers s'appuient sur leur savoir-faire unique leur permettant de mettre en œuvre des solutions en lien étroit avec les services publics et tous les organismes associatifs ou autres, proposant des dispositifs d'aides et d'accompagnement.

C'est l'objet de notre focus du mois, à découvrir dans cette 19ème vague du Tableau de Bord DOMPLUS captée entre le 20 novembre et le 15 décembre 2021, nos conseillers ont accompagné 19.483 situations de vie dont 7.021 actifs du privé, 6.459 agents publics et 6.003 retraités.

En cette fin d'année, je souhaite remercier vivement toutes les équipes qui contribuent chaque jour à améliorer le quotidien des Français ainsi que toutes celles et ceux qui nous font confiance en collaborant avec nous.

Résultats de la 19ème vague du Tableau de Bord DOMPLUS

Période du 20 novembre au 15 Décembre 2021

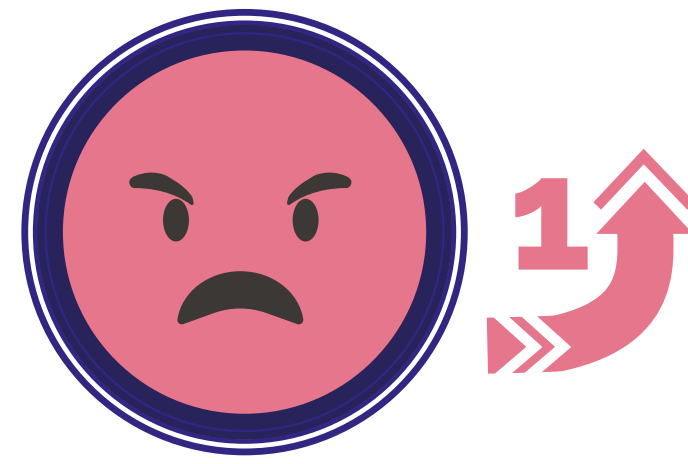
Les émotions captées

Si les Français ne savent pas toujours à qui s'adresser pour faire face aux difficultés qu'ils rencontrent, nos conseillers ont su les accompagner durant ce mois de novembre alors que les fragilités déjà existantes sont toujours d'actualité (pouvoir d'achat en baisse, démarches administratives opaques, non-recours aux droits...) et que les fêtes de fin d'année sur fond de cinquième vague approchent à grands pas.

Les conseillers DOMPLUS le constatent : le pouvoir d'achat des Français va en s'amenuisant. Ceux-ci peinent à joindre les deux bouts et voient leur inquiétude croître. En cause notamment, l'inflation qui ne semble pas s'atténuer ainsi que des ressources financières insuffisantes pour de nombreux ménages.

L'accompagnement administratif de nos conseillers a également été nécessaire sur la période suivie, dans un contexte où nombre de bénéficiaires ont des difficultés à identifier leurs droits administratifs et recourent à nos services pour pallier un « épuisement administratif » et limiter le non-recours aux droits.

C'est enfin la vie professionnelle qui est source de craintes, de mal-être et de fatigue, affectant encore davantage la santé mentale des personnes accompagnées, qui ne se retrouvent pas ou plus dans leur activité professionnelle.



COLÈRE / DOUTE

« Je suis contrariée, je dois faire les achats de Noël mais on a déjà du mal à joindre les deux bouts. Ça va être un petit quelque chose par personne et encore, avec les prix aujourd'hui ! Estimons-nous heureux d'être en bonne santé et en famille ! On va la jouer comme ça cette année... » **Lucie, Assistante dans un cabinet dentaire**

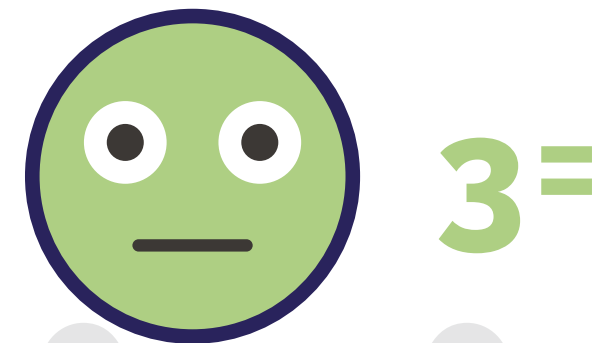
« De nombreux Français nous ont fait part de leurs incertitudes sur leur avenir. Que ce soit sur le plan professionnel, personnel ou financier, ils ne peuvent plus anticiper comme avant. Ils ont modifié leurs habitudes, s'organisent au jour le jour avec une visibilité sur la semaine à venir... » **Nathalie, Conseillère DOMPLUS**



PEUR / INQUIETUDE

« Je suis très inquiet concernant l'augmentation des prix, je suis déjà « ric-rac » à la fin du mois alors là, ça devient très compliqué... Je ne peux pas demander de l'aide à mes proches, pouvez-vous m'aider ? » **Lucas, Serveur dans une brasserie**

« Les difficultés financières continuent encore ce mois-ci à attirer notre attention. La plupart des personnes accompagnées nous ont confié que les fêtes de fin d'année seront organisées avec un budget restreint, notamment car de nombreuses charges s'accumulent. » **Lucas, Conseiller DOMPLUS**



SURPRISE / SIDÉRATION

Je suis choqué quand je vois tout ce qu'il faut faire pour bénéficier d'une aide. Entre tel appel, tel lien internet, tel dossier... Je comprends mieux pourquoi on n'en voit pas le bout et qu'on n'y comprenne rien ! Merci pour vos conseils et votre fiche récap, j'y vois plus clair maintenant ! **Luc, Ingénieur son**

« Il y a une réelle complexité d'accès aux aides existantes. Les personnes sont souvent en fragilité financière et/ou en précarité sociale... Alors, lorsque vous ajoutez des démarches administratives, elles se retrouvent vite perdues ! C'est pour ça qu'il est primordial qu'on puisse les guider dans toutes ces procédures que nous connaissons bien et les aider dans le montage des dossiers. » **Florian, Conseiller DOMPLUS**



JOIE / OPTIMISME



« Je viens de poser une semaine de congés pour les fêtes ! Nous avons hâte avec ma famille ! On va enfin pouvoir souffler et mettre tout de côté. » **Florian, Responsable de la collecte des déchets ménagers**

« Les fêtes arrivent, c'est toujours un moment de lâcher-prise pour nos bénéficiaires. J'ai l'impression que le temps de quelques jours, ils oublient leurs soucis du quotidien. Au retour des vacances scolaires on a souvent une augmentation des appels. » **Cindy, Conseillère DOMPLUS**






Variation en intensité par rapport à la vague précédente

La hiérarchie des difficultés

	Difficultés liées à...	Besoins
1 ^	 <p>La gestion du budget</p>	<ul style="list-style-type: none"> • Déséquilibres liés à des ressources diminuées ou inexistantes • Faillites • Faire face aux charges • Chômage partiel, rupture du contrat de travail, licenciement...
2 v	 <p>La vie professionnelle</p>	<ul style="list-style-type: none"> • Prise de congés (arrêt maladie, congés payés, CET, RTT, ASA) • Congé garde d'enfants • Droit de retrait • Télétravail • Licenciement, rupture de contrat • Charge de travail • Mutation...
3 ^	 <p>L'organisation quotidienne</p>	<ul style="list-style-type: none"> • Conciliation vie privée / vie pro : télétravail / école • Organisation du télétravail dans sa sphère privée • Lien social...
4 v	 <p>La santé et le bien-être</p>	<ul style="list-style-type: none"> • Doutes sur l'état de santé • Orientation dans le parcours de soins • Besoin de médicaments • Besoin de parler et d'avoir du soutien...

Focus par public

 <p>ACTIFS DU PRIVÉ</p>	<p>La gestion du budget</p> <p>La vie professionnelle</p> <p>L'organisation quotidienne</p>
 <p>AGENTS PUBLICS</p>	<p>La vie professionnelle</p> <p>L'organisation quotidienne</p> <p>La gestion du budget</p>
 <p>RETRAITÉS</p>	<p>L'organisation quotidienne</p> <p>La santé et le bien-être</p> <p>La gestion du budget</p>



 Variation en intensité par rapport à la vague précédente

Hiérarchisation des difficultés rencontrées par les Français, basée sur le traitement et l'écoute de plus de 20.103 situations de vie.

FOCUS SUR LES DIFFICULTÉS RÉSOLUES :

La gestion du budget

LES DIFFICULTÉS AUTOUR DE LA GESTION DU BUDGET

LES SOLUTIONS APPORTÉES PAR LES CONSEILLERS

« Le problème c'est que même en étant malade, je suis trop jeune pour pouvoir bénéficier d'aides telles que celles de ma caisse sociale. Vous pouvez faire quelque chose pour moi ? »

« Pour vous soulager au moins physiquement, je peux déjà vous proposer de profiter d'aides à domicile pour éviter de vous fatiguer chez vous. Vous pouvez également probablement prétendre à une pension d'invalidité. Voulez-vous que l'on regarde cela ensemble ? »

« Je viens de me faire licencier en pleine crise sanitaire. Comment vais-je pouvoir payer mes factures après cela ? »
Alain, Commercial

« Ne vous inquiétez pas nous allons faire en sorte que vous trouviez la solution adéquate le plus rapidement possible. Tout d'abord avez-vous actualisé votre situation auprès de Pôle Emploi ? Je vois également que votre CAF départementale peut vous octroyer un prêt pour faciliter l'insertion professionnelle. »

« Mon salaire est malheureusement déjà presque insuffisant mais maintenant que je dois payer certains frais liés à l'accompagnement de ma mère malade c'est encore plus difficile. » **Sylvie, Adjointe administrative**

« Je ne sais pas si vous le savez mais vous pouvez être rémunéré en tant qu'aidant familial auprès de votre mère. Par exemple, si elle perçoit une aide telle que l'APA, elle peut s'en servir pour vous rémunérer. »

LES DIFFICULTÉS AUTOUR DE LA GESTION DU BUDGET

LES SOLUTIONS APPORTÉES PAR LES CONSEILLERS



« Je vais être contraint de déménager pour des raisons professionnelles, mais le problème c'est que cela représente tout de même des coûts importants. Savez-vous si je peux me faire aider financièrement ? »

« Pour ce qui est de votre déménagement, sachant que c'est pour un motif professionnel, vous pouvez bénéficier de l'aide Mobili-pass d'Action Logement qui devrait couvrir une partie de vos dépenses. Voulez-vous plus d'informations à ce sujet ? »



« J'ai de plus en plus de mal à rembourser mes dettes de loyer, surtout avec ma retraite qui n'est pas très élevée. Serait-ce possible d'avoir recours à des aides financières ? » **Michel, Retraité**

« D'après votre dossier vous devriez pouvoir déplacer l'échéance pour avoir plus de temps pour effectuer votre remboursement. »



« J'ai récemment été contrainte de faire des travaux importants chez moi qui étaient nécessaires mais j'ai dû emprunter une certaine somme que je n'arrive plus à rembourser aujourd'hui. Comment puis-je m'en sortir ? »

« Ne vous inquiétez pas, je vais vous présenter les différentes aides qui permettent de financer ce genre de travaux. Ce ne sont pas des démarches forcément faciles mais je vais vous expliquer comment procéder à tête reposée. »

« Heureusement que j'ai fait appel à vous pour bénéficier des CESU. Cela m'a évité de payer complètement à mes frais les aides à domicile pour mes parents. »

« Ravi d'avoir pu vous aider, nous sommes là pour ça ! Comment se portent vos parents en ce moment ? Y a-t-il un autre sujet que vous voudriez aborder ? »



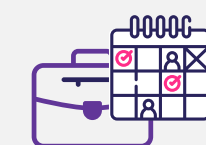
La parole aux conseillers

« Nous avons eu affaire à un nombre encore très élevé de bénéficiaires souffrant de fragilités financières qui étaient parfois déjà existantes mais également qui se sont accentuées ces dernières semaines. C'est malheureusement un sujet qui touche tous les publics que nous accompagnons, que ce soit les actifs du privé, les agents publics, les jeunes, les seniors... » **Romain, Conseiller DOMPLUS**

« On ressent clairement une demande de soutien sur la thématique du budget de la part des personnes que nous accompagnons. Dans certains cas, ils nous font comprendre qu'ils n'ont plus les ressources pour s'en sortir et qu'ils ne savent plus vers qui se tourner. C'est là que l'on intervient pour les accompagner, de la détection de la fragilité jusqu'à sa résolution et même au-delà avec un réel suivi de leur situation. » **Lina, Conseillère DOMPLUS**

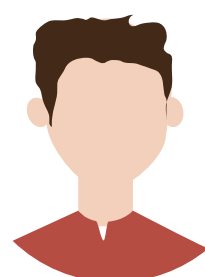
FOCUS SUR LES DIFFICULTÉS RÉSOULUES :

La vie professionnelle



LES DIFFICULTÉS AUTOUR DE LA VIE PROFESSIONNELLE

LES SOLUTIONS APPORTÉES PAR LES CONSEILLERS



« Je ne peux pas rester à ce poste plus longtemps, cela fait des mois que je ne m'y épanouis plus et que j'ai déjà la tête ailleurs. »
Emmanuelle, Commerciale

« Si vous avez l'intention de changer de profession, sachez qu'il existe des aides à la formation telles que l'AIF, c'est une aide proposée par Pôle Emploi afin de financer au moins en partie votre formation. »

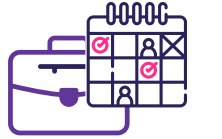


« Avec mon licenciement de mon poste d'assistante maternelle pendant le confinement, je suis aujourd'hui incapable de payer mon loyer. J'essaie de tenir avec des petits boulots mais c'est de plus en plus difficile. »

« Vous avez le droit à certaines aides qui devraient pouvoir vous aider comme l'aide exceptionnelle, l'aide fragilité COVID ou encore l'aide à la réorientation. Nous allons voir quel dispositif est le plus adapté à votre situation. »

« Je vais probablement devoir entamer très bientôt un arrêt maladie sur une assez longue durée, mais je ne sais pas comment m'y prendre avec mon employeur pour lui en parler. »

« Vous pouvez demander à avoir un entretien pour pouvoir parler de cela à tête reposée avec lui. Savez-vous si vous serez en arrêt à mi-temps ou temps plein aménagé ? Cela pourra servir notamment dans le cadre de cet entretien. »



La parole aux conseillers

« On a constaté, au niveau de la vie professionnelle, que les Français montraient de plus en plus de signes indiquant une perte de sens au travail. Cela les mène parfois à un sentiment de n'être plus à sa place à leur poste et parfois à se réorienter. Ce sont des situations dans lesquelles nous pouvons épauler la personne, en lui proposant par exemple des moyens de faire valoir ses droits au travail ou bien de se former pour opérer un changement de poste. » **Caroline, Conseillère DOMPLUS**

« Les problématiques liées à l'emploi continuent largement de toucher nos bénéficiaires en cette fin d'année. Les conditions de travail sont régulièrement évoquées comme un élément négatif et auxquelles ils cherchent à faire face sans pour autant savoir à qui s'adresser. Nous sommes là pour les guider et faire en sorte qu'ils puissent s'épanouir pleinement dans leur emploi avec tous les moyens qui sont les leurs. » **Sophie, Conseillère DOMPLUS**

FOCUS SUR LES DIFFICULTÉS RÉSOLUES :

L'organisation quotidienne



LES DIFFICULTÉS AUTOUR DE L'ORGANISATION QUOTIDIENNE

LES SOLUTIONS APPORTÉES PAR LES CONSEILLERS

« Je n'arrive pas à me connecter au portail en ligne de ma mutuelle, pouvez-vous m'aidez ? »

« Avec plaisir, je viens de vous envoyer la liste des étapes de connexion avec les éléments dont vous avez besoin, mais nous pouvons commencer à regarder cela tous les deux si vous le voulez bien. »

« Mon fils a subi un lourd accident qui l'a immobilisé et j'avoue ne pas savoir à qui m'adresser pour entamer des démarches afin d'obtenir les prestations auxquelles je suis censé avoir droit. »

« Vous pourriez tenter de contacter votre mutuelle pour savoir s'ils proposent des aides dans votre situation. Dans le cas contraire, peut-être qu'une mise en relation avec une auxiliaire de vie pourrait vous aider. »



« J'ai fait une demande d'aide exceptionnelle mais on m'a fait un retour comme quoi mon dossier était incomplet. Comment dois-je procéder maintenant ? » Mohamed, Ouvrier paysagiste

« Ce genre de procédure demande un nombre important de pièces justificatives à fournir. Il semblerait qu'il manque certaines d'entre elles mais nous allons regarder comment les récupérer et les transmettre au service concerné. »





« J'aimerais faire un aménagement à mon domicile afin notamment de faciliter l'accès à certaines pièces pour mon fils handicapé. J'ai déjà contacté d'autres organismes mais je n'ai pas eu de réponse positive jusqu'à maintenant. »

« Nous pourrions tout d'abord tenter de contacter votre caisse compétente pour voir quelles solutions cette dernière propose. Si cela n'est pas suffisant, nous pourrions regarder ensemble d'autres options si cela vous convient. »

« Je dois m'occuper du renouvellement de l'aide sociale au logement (ASH) pour mon père mais je ne sais pas comment faire. Pouvez-vous me donner les indications nécessaires ? »

« Il va vous falloir retirer un dossier de demande auprès du CCAS ou de la mairie dont vous dépendez car le formulaire de demande est différent selon les départements. Une fois que cela sera fait, je reviendrai vers vous afin de continuer ensemble les démarches. »

« J'approche de la retraite dans quelques mois mais je ne me suis toujours pas penché sur la question. Vous pouvez m'en dire un peu plus sur comment m'y préparer ? »

« Il n'y a pas à vous inquiéter, vous pouvez effectuer en premier lieu votre demande de retraite en ligne depuis le site que je vous ai communiqué. Nous pouvons aussi préparer un entretien avec votre employeur. »



La parole aux conseillers

« Les démarches administratives sont depuis très longtemps pour les Français un parcours compliqué duquel ils ont du mal à se sortir seuls. Nous avons pu observer un phénomène de non-recours aux droits qui s'est véritablement accentué, d'autant plus avec la crise du COVID. C'est grâce à nos conseillers en vie sociale et à nos plateformes en ligne que nous avons pu apporter aux bénéficiaires cet accompagnement qui leur faisait parfois défaut. » **Céline, Conseillère DOMPLUS**

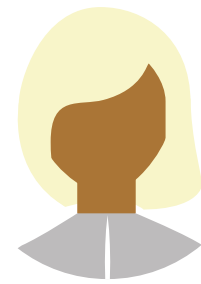
« Nous avons pu voir que dans certains cas nos bénéficiaires étaient au courant de telle ou telle démarche pour bénéficier d'une aide, mais que le chemin pour y parvenir était tellement complexe ou même inconnu pour eux, qu'ils n'arrivaient pas à avoir accès à ces prestations qui sont pourtant à leur disposition. Notre rôle est justement de faire en sorte qu'ensemble nous trouvions la voie la plus simple et adaptée pour remédier à cet état de fait, et y remédier » **Julien, Conseiller DOMPLUS**

FOCUS SUR LES DIFFICULTÉS RÉSOLUES :

La santé et le bien-être

LES DIFFICULTÉS AUTOUR DE LA SANTE ET DU BIEN ETRE

LES SOLUTIONS APPORTÉES PAR LES CONSEILLERS



« J'ai eu un problème de santé récemment et avec mon âge avancé, les tâches ménagères deviennent une véritable corvée au quotidien. » **Maria, Retraitée**

« Vous pourriez peut-être recourir à des aides extérieures pour vous accompagner. Est-ce qu'il y a des membres de votre entourage qui peuvent vous aider ? Dans le cas contraire, contacter des aides ménagères pourrait être une option envisageable si cela vous intéresse. »



« Après une mauvaise chute me voilà à l'hôpital pour quelques temps, mais j'appréhende surtout ma rééducation et mon retour à domicile. »

« C'est normal, soyez rassuré, vous aurez probablement besoin d'un peu de temps pour vous réadapter mais je peux vous mettre en relation avec des aides à domicile afin de faciliter au mieux votre retour à une vie « normale »



La parole aux conseillers

« Nous avons accompagné un nombre important de situations différentes autour de la santé, que ce soit des accidents de travail qui obligent à se placer en arrêt maladie, des situations de perte d'autonomie entraînant un aménagement du domicile ou même des bénéficiaires qui étaient touchés mentalement au quotidien à cause de la crise sanitaire. Ce sont des situations de vie pas toujours faciles à gérer sans aide extérieure, et c'est pour cela que nous nous tenons à leurs côtés. » **Karima, Conseillère DOMPLUS**

« Parmi les thématiques les plus récurrentes dans le champ de la santé et du bien-être, nous observons une augmentation nette de l'intérêt des personnes à trouver des solutions d'amélioration de leur qualité de vie, de quelque manière que ce soit. Nous avons apporté notre expertise et nos conseils à des profils divers et variés, allant de l'aidant familial souhaitant retrouver du temps pour lui, au senior souhaitant reprendre une activité physique pour se maintenir en forme. » **Inès, Conseillère DOMPLUS**

Focus complexité administrative et non-recours aux droits



« Par combien de services différents dois-je passer pour enfin pouvoir disposer des aides à domicile dont on m'a parlé ? »



« Je comprends votre agacement mais nous allons regarder ensemble qui contacter pour que vous puissiez obtenir les aides qu'il vous faut au plus vite. C'est bien pour votre père que vous avez fait cette demande d'aide n'est-ce pas ? »

FOCUS SUR LES DIFFICULTÉS RÉSOLUES : L'EMPLOI

LES DIFFICULTÉS

« Il faut avoir au moins un BAC +5 pour remplir certains dossiers ! » **Romuald, Etudiant en alternance**

« Ne vous inquiétez pas, je vais vous aider à le compléter ! » **Gérald, Conseiller DOMPLUS**

Un de mes amis m'a dit qu'il existait une aide et que je pouvais sûrement y avoir droit ? Pouvez-vous vérifier ça, je n'ai pas réussi à trouver l'information sur internet ! »

« Oui bien sûr Monsieur, nous allons voir ensemble si vous êtes éligible à cette aide ! »

La parole aux conseillers

« C'est vrai ! On le voit tous les jours, les gens sont perdus dans toutes les tâches administratives ! Le coût et la complexité d'accès à leurs droits est un vrai frein pour eux. En tant que conseillère, je suis là pour leur faciliter l'accès, les orienter, les guider et les accompagner dans leurs démarches jusqu'à ce qu'ils soient autonomes. Car c'est ça notre objectif ! Que les personnes puissent redevenir actrices de leurs vies et que si demain elles se retrouvent à nouveau dans une situation problématique, qu'elles puissent trouver elles-mêmes les solutions ! »

Lisa, Conseillère DOMPLUS

« Il y a un effet stigmatisant du recours à certaines aides sociales. C'est pourquoi avec mes collègues, on prend bien le temps de rassurer la personne afin de dédramatiser la chose. Puis au final, la personne est contente et soulagée ! C'est extrêmement satisfaisant pour nous. » **Thomas, Conseiller DOMPLUS**

« Il existe de nombreuses aides et dispositifs pour aider les personnes que nous accompagnons. Quand elles nous contactent, on se rend compte qu'il y a une réelle méconnaissance du public sur les dispositifs de droit commun : « Ah bon, mais depuis quand ? Je ne pensais pas qu'un tel dispositif existait... » Bien sûr, nous les conseillons par rapport à leur situation singulière, mais nous les guidons et les orientons aussi vers les aides existantes. » **Marion Conseillère DOMPLUS**

MÉTHODOLOGIE

Le Tableau de bord DOMPLUS des «galères» et difficultés résolues est réalisé par les conseillers en intermédiation sociale de DOMPLUS à partir de l'écoute et de l'accompagnement individualisé de plus de 332 087 personnes depuis le 13 mars 2020.

La 19ème vague du Tableau de bord porte sur la période du 20 novembre au 15 décembre et sur l'analyse qualitative et quantitative de plus de 19.483 situations de vie, incluant :



7.021 Actifs du privé



6.459 Agents publics



6.003 Retraités





À propos de DOMPLUS GROUPE

Leader français de l'intermédiation depuis plus de 20 ans, DOMPLUS GROUPE accompagne au quotidien des publics pour leur permettre d'être à nouveau acteur de leur vie grâce à son écosystème serviciel et au travers d'une prise en charge humaine, personnalisée, globale et digitale des personnes pour faire face à leurs priorités du quotidien à tout moment de la vie.

Répondant ainsi aux enjeux sociétaux et sociaux actuels, DOMPLUS GROUPE agit sur de nombreuses thématiques : services aux salariés ; santé et amélioration du parcours patient ; lieu de vie et mobilité ; protection sociale et prévention ; protection de la personne vulnérable ; aidants et aidés...

DOMPLUS GROUPE, la Priorité à la Personne[®], un engagement quotidien, une promesse tenue.

En savoir plus :

www.domplus-groupe.fr

www.prioritealapersonne.fr



À propos de Domplus Fonction Publique, votre service local d'intermédiation

Alors que les conséquences économiques et sociales de la crise sanitaire font peser une menace sans précédent sur la cohésion nationale, DOMPLUS propose à tous les territoires volontaires de mettre à disposition son savoir-faire unique dans l'accompagnement de tous les publics vers l'autonomie en créant leur propre **service local d'intermédiation**.

En savoir plus :

www.domplus-fonctionpublique.fr

Nous contacter :

DOMPLUS

Cabinet de Serge Bizouerne

cab-serge.bizouerne@domplus-groupe.fr

06 18 27 45 65

Tableau de bord conçu avec l'Agence LIMITE,
filiale communication du pôle conseil du
Groupe DOMPLUS.